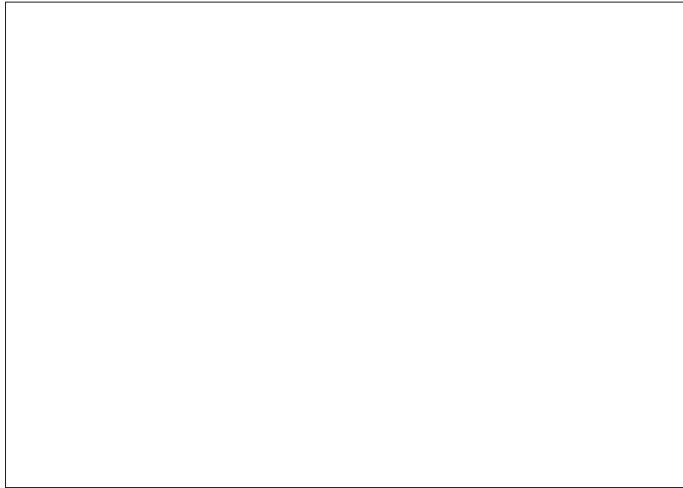
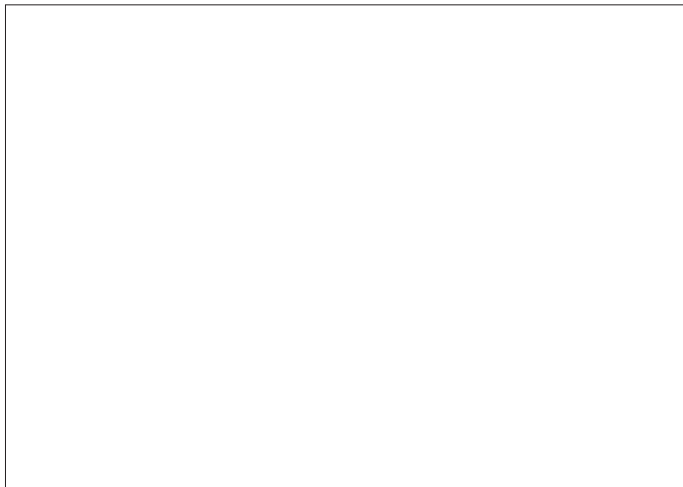


神戸市西区 売地 3,746万円

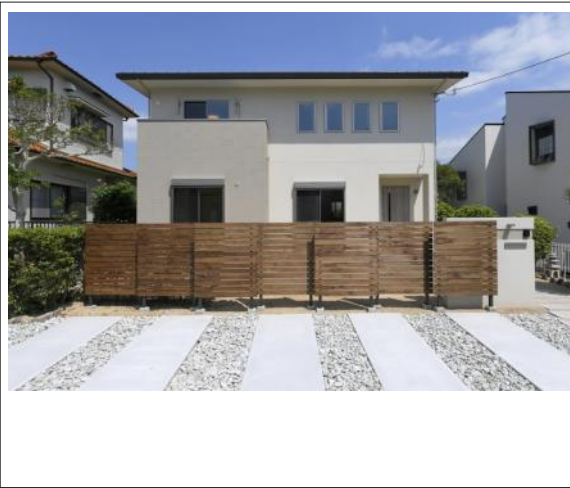
区画図



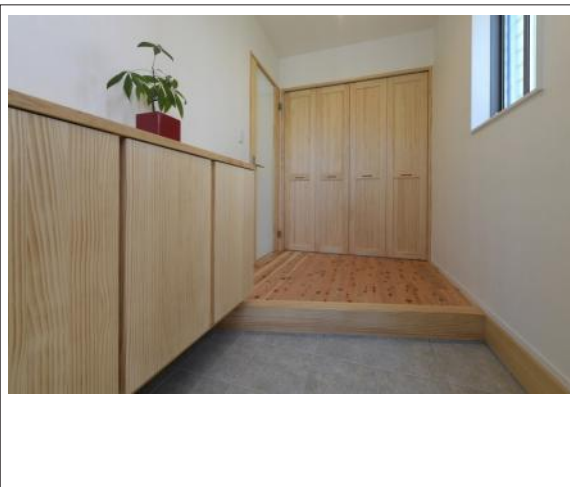
現地案内図



写真



写真



物件概要

物件種目	売地			
物件名	桜が丘中町モニターハウス			
所在地	神戸市西区			
	兵庫県神戸市西区桜が丘中町2丁目			
価格	3,746万円			
坪単価		土地面積	公簿 269.19m ²	
管理物件番号	3775			
私道負担面積				
交通	神戸電鉄粟生線 栄駅 徒歩9分			
現況	上物有	引渡時期	期日指定 2017年11月上旬	
設備	水道	公営	ガス	都市
	排水	下水		
建築条件	条件付き			
地目	宅地			
地勢				
都市計画	市街化区域			
用途地域	第一種低層住居専用			
建ぺい率	40%			
容積率	80%			
土地権利	所有権			
国土法	不要			
接道状況	状況：一方 南東側 幅員6m 公道に13.8m接面			
取引形態	売主			
小学校				
中学校				
備考				

兵庫県知事(3)第10310号 物件登録日 2017/06/09 次回物件更新日 2018/06/09

株式会社クレストホーム

住所：兵庫県神戸市西区前開南町2丁目10番16号

ホームページ：http://www.k-cresthomes.co.jp/

E-mail：info@k-cresthomes.co.jp

FAX：078-976-6598

TEL:078-976-6296