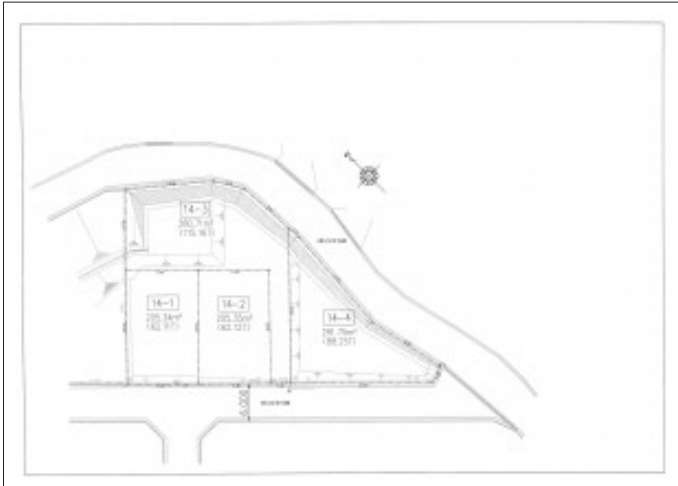


神戸市北区 売地 3,250万円

区画図



現地案内図

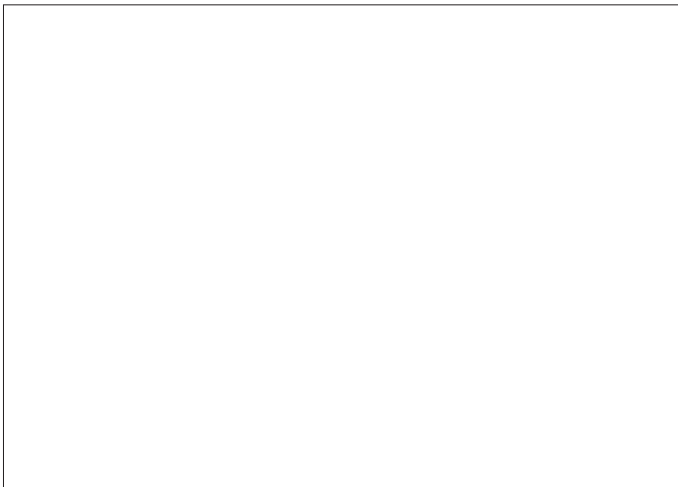


写真 東側から見た外観です。



写真 南東側から見た外観です。



物件概要

物件種目	売地		
物件名	ながおの里(3号地)		
所在地	神戸市北区 兵庫県神戸市北区上津台4丁目		
価格	3,250万円		
坪単価	土地面積	公簿 380.71m ²	

管理物件番号	3321		
私道負担面積			
交通	J R 福知山線 三田駅 バス乗車12分 バス停：上津台3丁目北 徒歩2分		
現況	上物有	引渡時期	相談
設備	水道	公営	ガス
	排水	下水	
建築条件	条件付き		
地目	宅地		
地勢	平坦		
都市計画	市街化区域		
用途地域	第一種低層住居専用		
建ぺい率	40%		
容積率	80%		
土地権利	所有権		
国土法	不要		
接道状況	状況：一方 南西側 幅員6m 公道に3.2m接面		
取引形態	売主		
小学校	長尾小学校		
中学校	北神戸中学校		
備考			

兵庫県知事(3)第10310号 物件登録日 2016/10/06 次回物件更新日 2017/10/06

株式会社クレストホーム

住所：兵庫県神戸市西区前開南町2丁目10番16号

ホームページ：<http://www.k-cresthomes.co.jp/>

E-mail：info@k-cresthomes.co.jp

FAX：078-976-6598

TEL:078-976-6296